

解 答 速 報

東海大学 一般選抜 (2日目) 化学

1

問1 C 問2 (1) E (2) C 問3 F 問4 D

2

問1 $O_3 + 2KI + H_2O \rightarrow O_2 + I_2 + 2KOH$

問2 (1) C (2) A 問3 E 問4 (ア) HClO (イ) HClO₄

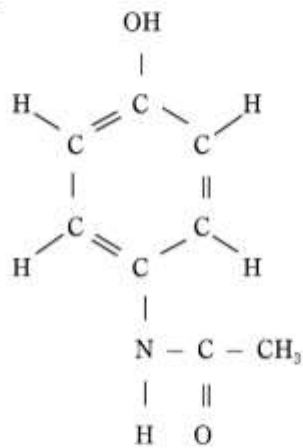
3

問1 D 問2 Ag₂O 問3 C 問4 E 問5 C

4

問1 E 問2 E

問3



問4 C 問5 C

5

問1 B 問2 スルホ 問3 B 問4 E 問5 C

～講評～

大問1 分子の形状に関する問題。いずれも標準的な問題で、問3は問題文にある「非共有電子対は共有電子対を押しよける働きがある」ことを考えれば解ける。

大問2 酸素とその化合物に関する問題。問題集にも出てくるような典型的な問題なので、ここは完答したい。

大問3 モール法による塩化物イオンの定量の問題。解いたことのある受験生も多かっただろう。問4は問題文から滴定の終点を読み取ることはできないが、塩化物イオンの濃度と銀イオンの濃度が等しくなった時と解釈すればEとなる。

大問4 有機化学の問題。問3のアセトアミノフェンや問5の配向性（カルボキシ基、アルデヒド基、スルホ基などはメタ配向性を示す）など、深くまで化学を学習していないと解けない問題も含まれていた。

大問5 イオン交換樹脂に関する標準的な問題。ここは完答したい。

出題形式や難易度は1日目と同じく例年通りのため、ボーダーは75%程度になると思われる。



メルマガ登録（無料）またはLINE公式アカウント友だち登録（無料）で全教科閲覧できます！
メルマガ登録は左のQRコードから、LINE友達登録は右のQRコードから行えます。



<p>渋谷校</p> <p>☎ 0120-142-760 東京都渋谷区桜丘町 6-2</p>	<p>名古屋校</p> <p>☎ 0120-148-959 名古屋市中村区名駅 2-41-5 CK20 名駅前ビル 2F</p>	<p>大阪校</p> <p>☎ 0120-142-767 大阪府吹田市広芝町 4-3-4 江坂第1ビル 3F</p>
<p>個別専門館 麴町校</p> <p>TEL : 050-1809-4751 東京都千代田区二番町 8-20</p>	<p>ビッグバン京都校</p> <p>TEL : 075-746-4985 京都市下京区下諏訪町 360</p>	<p>医特塾 阿佐谷本校</p> <p>TEL : 03-6279-9927 東京都杉並区阿佐谷南 3-37-2 第二大同ビル 2F</p>