

解 答 速 報

東海大学 一般選抜 (1日目) 化学

1

問1 (ア) 卑金属 (イ) アルミニウム (ウ) 銅

問2 A 問3 H

問4 (ア) ZrO_2 (イ) $Ca_{10}(PO_4)_6(OH)_2$

問5 C

2

問1 ルシャトリエ 問2 E 問3 F

問4 (1) C (2) D

3

問1 B 問2 C 問3 F 問4 Al_2O_3 問5 C

4

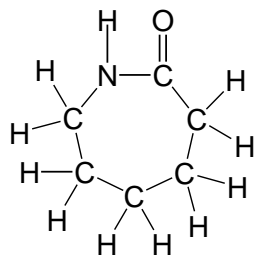
問1 D 問2 C 問3 C 問4 B

問5 二酸化炭素: 1.10×10^2 [mg]、水: 4.50×10 [mg]

5

問1 (1) イ (2) ア

問2



問3 (1) C (2) B (3) D

～講評～

大問1の無機化学に関する問題は知識として知っていればそれ程難しくないものの、知らない人にはかなり厳しかったのではないかと思います。

大問2は指示薬の変色域の問題で、問題集にも出てくる典型的なものでしたので、見たことがある人にとっては比較的簡単だったのではないのでしょうか。

大問3は結晶格子の計算とAlの熔融塩電解の問題で、三乗根が出てきて戸惑う人もいたかもしれませんが、問題としては標準的なものでした。

大問4・5が有機化学でしたが、よく読めばほぼ完答できる問題だったと思います。ナイロン66の合成でヘキサメチレンジアミンとアジピン酸ジクロリドを、溶解する溶媒にそれぞれ何を使ってどちらが上層になるのかは、知識として持っておかないと解けなかったかも知れません。

大問5題と例年通りで、解答方法も選択式が大部分で記述式も一部見られる出題形式でした。全体的には計算もそれ程難しくなく、ほぼ選択肢のある問題だったので、しっかりと合わせておきたい問題が多かったと思います。75%～80%は取っておかないと厳しいのではないかと思います。



メルマガ登録（無料）またはLINE公式アカウント友だち登録（無料）で全教科閲覧できます！
メルマガ登録は左のQRコードから、LINE友達登録は右のQRコードから行えます。



<p>渋谷校</p> <p>☎ 0120-142-760 東京都渋谷区桜丘町 6-2</p>	<p>名古屋校</p> <p>☎ 0120-148-959 名古屋市中村区名駅 2-41-5 CK20 名駅前ビル 2F</p>	<p>大阪校</p> <p>☎ 0120-142-767 大阪府吹田市広芝町 4-3-4 江坂第1ビル 3F</p>
<p>個別専門館 麴町校</p> <p>TEL : 050-1809-4751 東京都千代田区二番町 8-20</p>	<p>ビッグバン京都校</p> <p>TEL : 075-746-4985 京都市下京区下諏訪町 360</p>	<p>医特塾 阿佐谷本校</p> <p>TEL : 03-6279-9927 東京都杉並区阿佐谷南 3-37-2 第二大同ビル 2F</p>